



Bruce Home News

こわ〜い結露のお話

結露とは〜

氷水グラスのまわりに水滴がつくのと同一現象です。

結露を防ぐポイント!



水滴はやがて窓枠や壁を濡らし、木や壁紙・クロスを腐らせます。

しかも湿気が好きな「カビ」や「ダニ」も発生し、室内は不健康な状態に…。

ブルースホームは分厚い高性能グラスウールで家中をすっぽり包み込んで温度差の少ない環境をつくります。

●湿気を逃がす&温度差をなくす

一般的に…

- ・こまめに室内ドアや家具の引き出しなどを開けて、家の中に冷えた部分をつくらないことが大切です。
- ・洗濯物を室内に干したり、水やりの必要がある植物をあまり置かないなど水蒸気の発生を抑えます。
- ・ガスストーブ、石油ストーブ、加湿器、台所使用時は、こまめに換気しましょう。

ブルースホームは…

- ・高性能グラスウールと気密シートで家全体が温度差の少ない環境に。室内ドアの下に隙間があるので、空気が循環します。
- ・寒さが厳しい真冬でもエアコンで十分暖かく、逆に適度な水分が必要なので、結露に対して、あまり神経質になる必要がありません。

ブルースホームが勧める樹脂サッシは、Low-E 複層ガラスが標準仕様。ガラスの間にアルゴンガスを封入しているの、熱損失を防ぎ、結露の発生を抑えます。樹脂サッシは、アルミの1200分の1という驚異的な熱伝導率。冷気が室内に伝わりにくく、結露の心配のない快適な暮らしを約束します。



千葉県 Y 氏邸

「月刊ハウジング 2009年2月号」掲載



ナチュラルな素材感と北欧テイストがほのかに漂うリビングルーム



目指したのは、お気に入りのイームズのチェアが似合う家



窓枠をテーマカラーで塗り分けた



タイル貼りの洗面はオリジナル



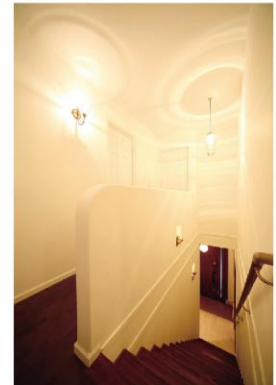
シンプルで心を込めた迎賓空間



アールの塗り壁が柔らかな表情に



ラップサイディングにカバードポーチ



塗り壁に映える光



ブルースホーム三河中央

(株) 輸入住宅三河